

Предложение по установке сервисного компьютера.

К системе управления может быть присоединён сервисный компьютер, который выполняет следующие функции:

- удаленная диагностика оборудования производителем (Ансальдо-ВЭИ) в гарантийный и послегарантийный период, анализ нештатных ситуаций для решения проблем без выезда специалистов на объект
- реализация графического интерфейса человек-машина, на основе системы SCADA, с возможностью подключения в общезаводскую информационную сеть.

Сервисный компьютер устанавливается в непосредственной близости от системы управления и присоединяется к ней через интерфейс RS-232.

На сервисном компьютере, по желанию заказчика может быть реализована одна или обе функции.

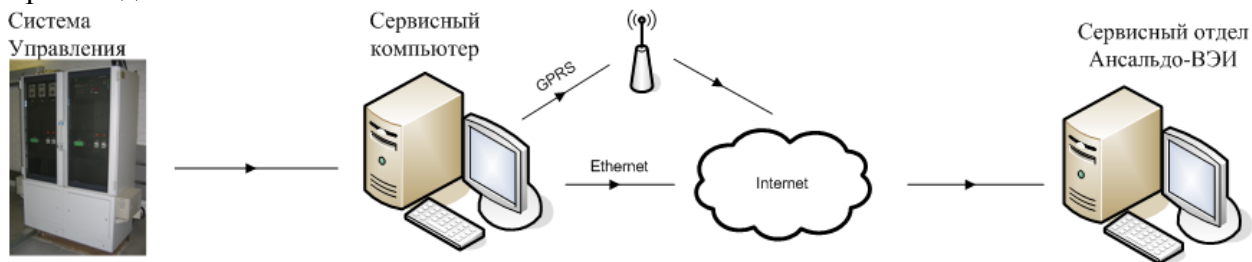
Комплекс удаленного доступа.

Комплекс удалённого доступа предназначен для дистанционного контроля работы оборудования. Для этого, через сеть Internet, данные о работе объекта регулярно передаются на сервер сервисного отдела Ансальдо-ВЭИ. Сервисный компьютер может связываться с сетью Internet как напрямую, через сеть завода, если имеется такая возможность, так и через модем сотовой связи. Данные могут быть затребованы оператором сервисного отдела, а также могут передаваться автоматически в случае срабатывания защит оборудования.

Комплекс удалённого доступа позволяет:

- регулярно считывать параметры работы оборудования
- получать осциллограммы работы объекта при срабатывании защит
- дистанционно изменять список осциллографируемых параметров

Кроме того, комплекс удалённого доступа не требует присутствия квалифицированного обслуживающего персонала для снятия осциллограмм при внештатных ситуациях, всё происходит автоматически.

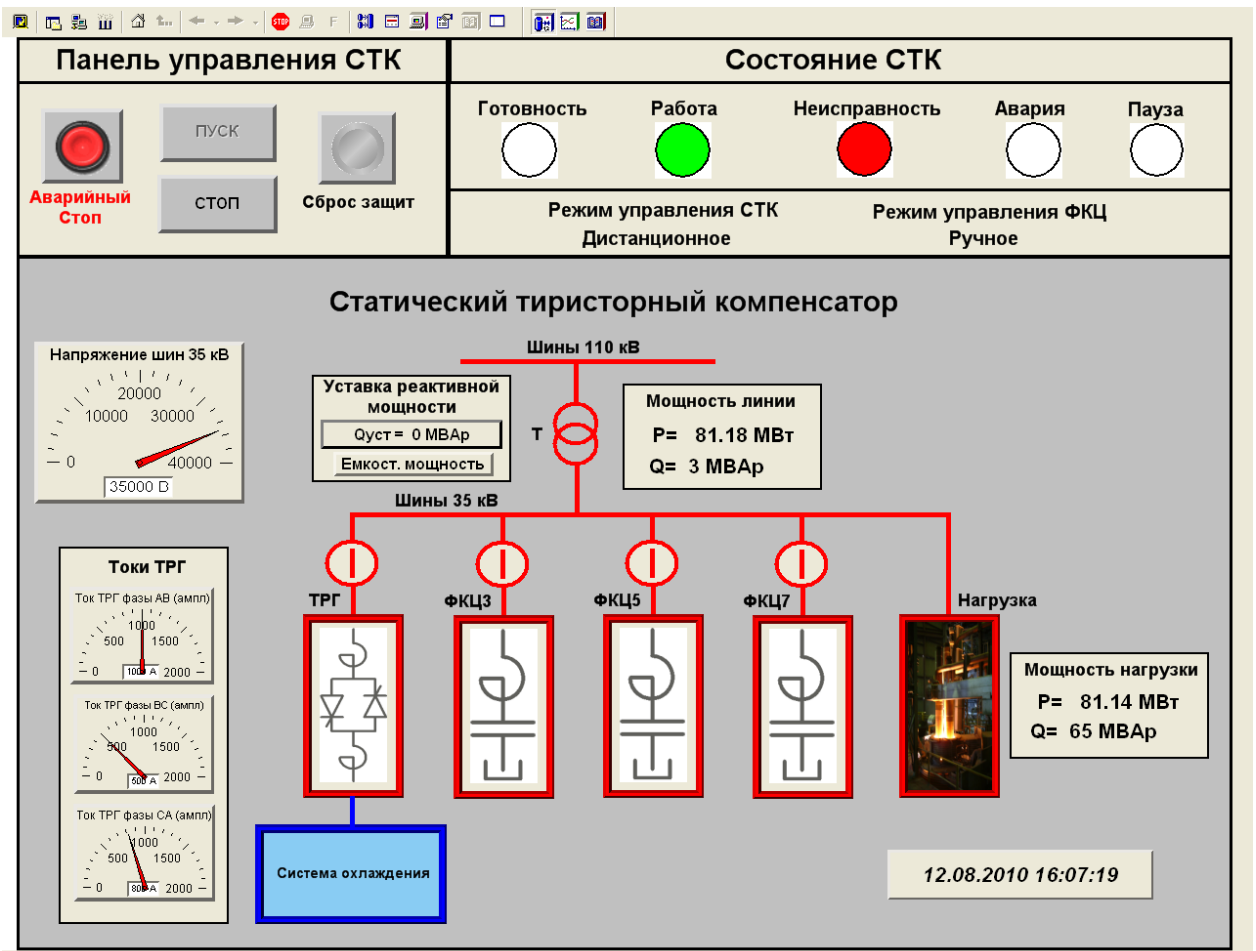


Интерфейс человек-машина.

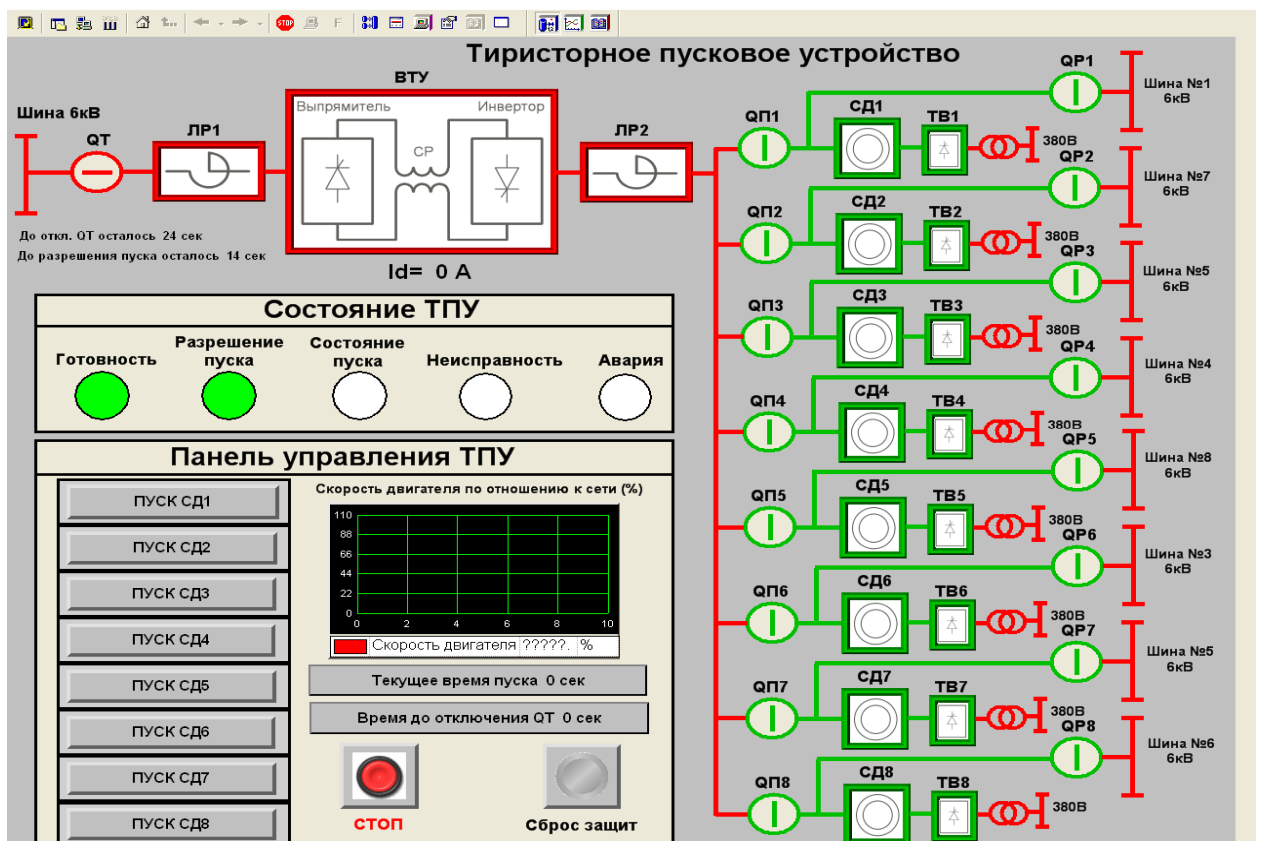
Человеко-машинный интерфейс реализован на основе стандартной системы SCADA и позволяет:

- просматривать параметры работы системы, состояние электрической схемы в удобном для восприятия виде, на основе мнемосхемы объекта
- выдавать команды оператора
- изменять уставки и другие параметры работы системы управления
- автоматически протоколировать события, имеющие влияние на работу системы
- просматривать и архивировать осциллограммы аварийных событий

Система SCADA может быть включена в общую информационную сеть завода с возможностью обмена данным и удаленного управления от компьютеров оператора.



Система SCADA для статического тиристорного компенсатора



Система SCADA для тиристорного пускового устройства